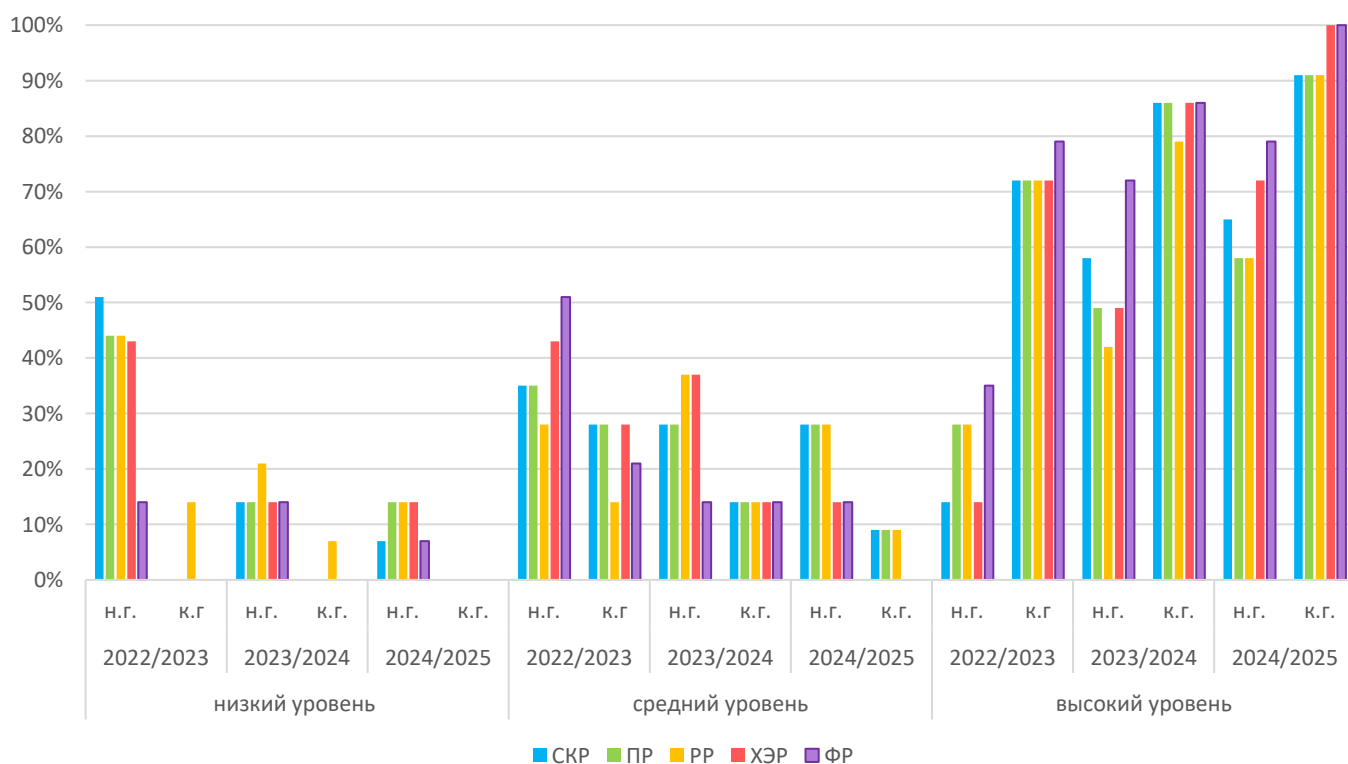


**Достижение положительной динамики результатов освоения обучающимися
Белявкиной Екатерины Александровны ОП ДО**

Результаты освоения воспитанниками ОП ДО за 2022-2025 уч.гг.

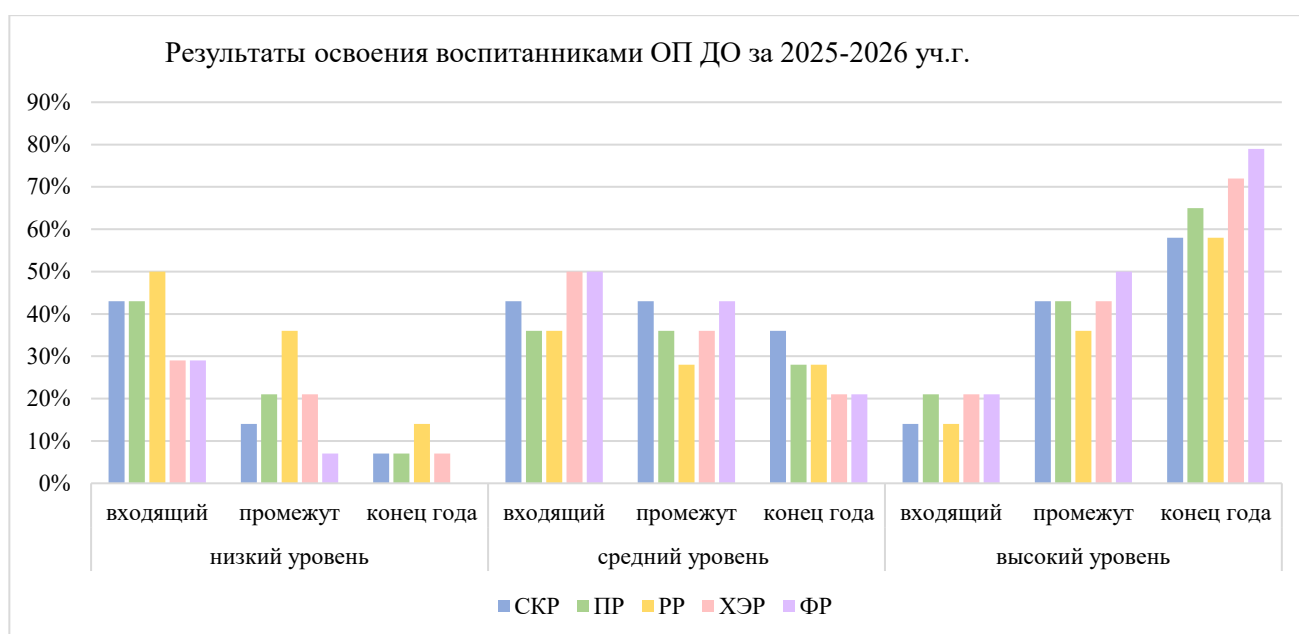
Образовательные области	Уровень освоения ОП	2022/2023 (3-4 года)		2022/2023 (4-5 лет)		2023/2024 (5-6 лет)		2024/2025 (6-7 лет)	
		Н.Г.	К.Г.	Н.Г.	К.Г.	Н.Г.	К.Г.	Н.Г.	К.Г.
Социально-коммуникативное	высокий	12,5%	75%	14%	72%	58%	86%	65%	91%
	средний	25%	12,5%	35%	28%	28%	14%	28%	9%
	низкий	50%	12,5%	51%	0%	14%	0%	7%	0%
Познавательное развитие	высокий	12,5%	62,5%	28%	72%	49%	86%	58%	91%
	средний	25%	25%	28%	28%	37%	14%	28%	9%
	низкий	62,5%	12,5%	44%	0%	14%	0%	14%	0%
Речевое развитие	высокий	12,5%	62,5%	28%	72%	42%	79%	58%	91%
	средний	25%	25%	28%	14%	37%	14%	28%	9%
	низкий	62,5%	12,5%	44%	14%	21%	7%	14%	0%
Художественно-эстетическое	высокий	25%	75%	14%	72%	49%	86%	72%	100%
	средний	25%	12,5%	43%	28%	37%	14%	14%	0%
	низкий	50%	12,5%	43%	0%	14%	0%	14%	0%
Физическое	высокий	12,5 %	75%	14%	86%	79%	86%	79%	100%
	средний	37,5%	12,5%	51%	14%	14%	14%	14%	0%
	низкий	50%	12,5%	35%	0%	7%	0%	7%	0%

Результаты освоения воспитанниками ОП МБДОУ за 2022-2025 уч.гг.



Результаты освоения воспитанниками 2-3 лет ОП ДО за 2025-2026 уч.г.

Образовательные области	низкий уровень			средний уровень			высокий уровень		
	н.г.	с.г.	к.г.	н.г.	с.г.	к.г.	н.г.	с.г.	к.г.
СКР	43%	14%	7%	43%	43%	36%	14%	43%	58%
ПР	43%	21%	7%	36%	36%	28%	21%	43%	65%
РР	50%	36%	14%	36%	28%	28%	14%	36%	58%
ХЭР	29%	21%	7%	50%	36%	21%	21%	43%	72%
ФР	29%	7%	0%	50%	43%	21%	21%	50%	79%



Участие и победы в муниципальных и региональных конкурсах:

Направление конкурсного мероприятия	Участие / победы		
	2022/2023	2023/2024	2024/2025
Спортивное	0/0	0/0	1/0
Творческое	2/2	6/5	8/5
Интеллектуальное	0/0	0/0	2/2

Процент детей, принявших участие в муниципальных и региональных конкурсах:

Направление конкурсного мероприятия	2022/2023	2023/2024	2024/2025
Спортивное	0	0	35%
Творческое	7%	70%	70%
Интеллектуальное	0	0	7%