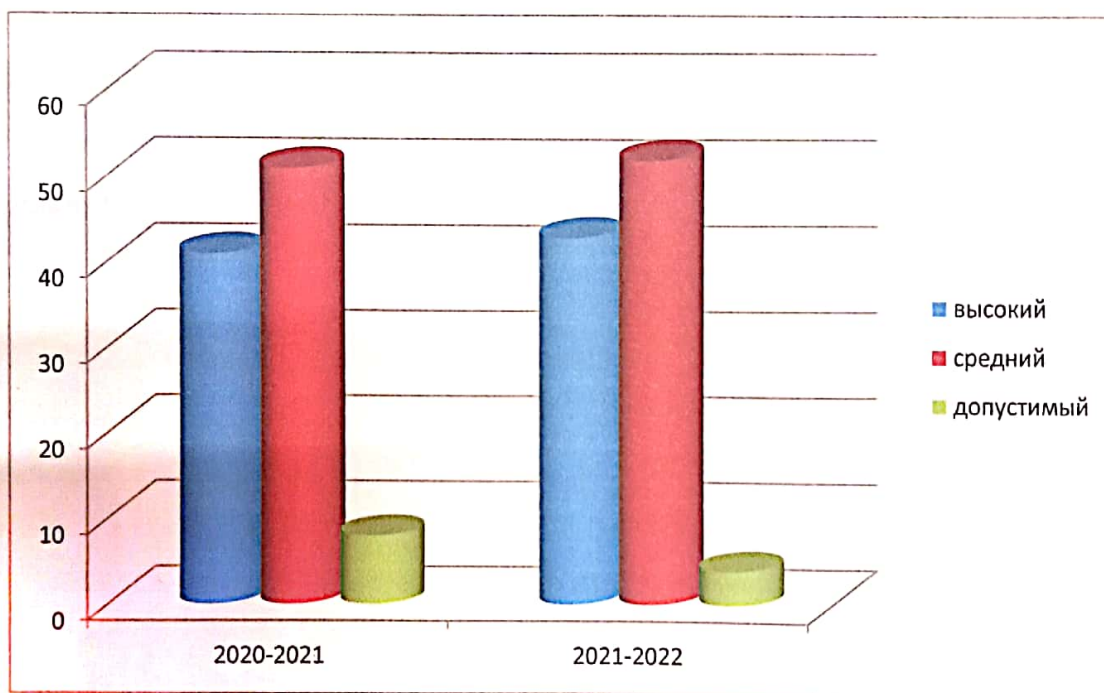


СПРАВКА

Общий показатель физического развития воспитанников по
МБДОУ – детский сад № 92

2020-2021 уч.год	2021-2022 уч.год
Высокий уровень-41,2%	Высокий уровень-43,1%
Средний уровень- 51,1%	Средний уровень- 52,8%
Допустимый уровень-8,3%	Допустимый уровень- 4,1%



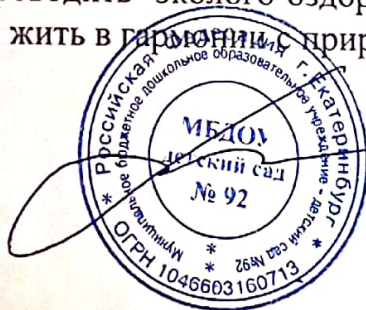
Вывод: Высокий уровень повысился на 1,9%. Повысился показатель допустимого уровня на 1,7%.

На высокий уровень поднята работа по приобщению и обучению детей зимними видами спорта. На протяжении всей зимы дети катались по территории детского сада на лыжах и санках.

Каждая возрастная группа работает по своей программе «Здоровье», которая является составной частью программы оздоровления ДОУ.

Физкультурные уголки в группах постоянно пополняются новым спортивным оборудованием, как приобретённых на средства родителей, так и сделанных руками воспитателя. Следует отметить, что во всех группах созданы условия для физического развития детей и на прогулочных участках, где изготовлены постройки для повышения двигательной активности детей. Педагоги продолжили проводить эколого-оздоровительные прогулки, во время которых дети учатся жить в гармонии с природой.

Заведующий



З.Н. Габдуллина